

画像測定器

EXLON-S

ゆん測



NAKAMURA
MFG.CO.LTD.
TSURU
FACTORY
JQA-EM1367



ISO 14001

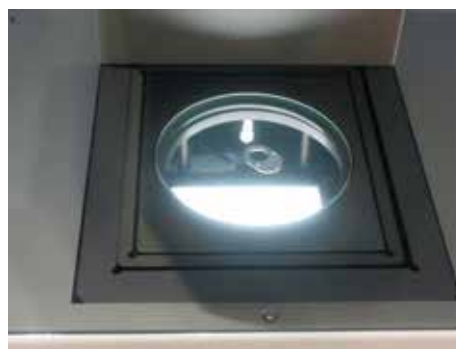
BESTOOL-KANON



株式会社 中村製作所

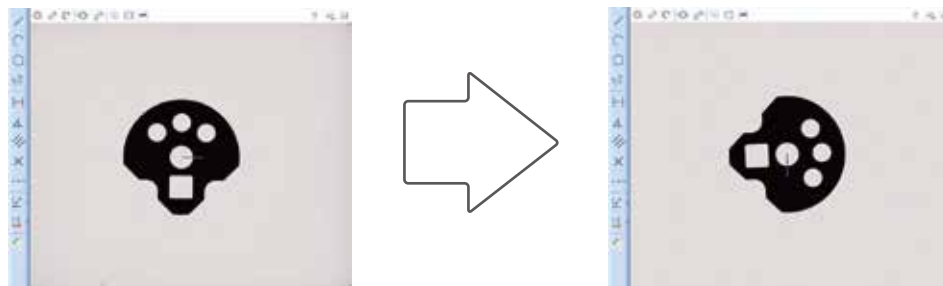


- 測定はプログラムを起動させ部品を置いて測定ボタンを押すだけ。
- 画像処理測定の為、測定者ごとの測定誤差が生じず安定した精度で測定できます。
- 高さの違う部分も誤差なく正確に測定が可能なテレセントリックレンズを採用。
- 照明装置はLED透過照明テレセントリック平行光照明を搭載。

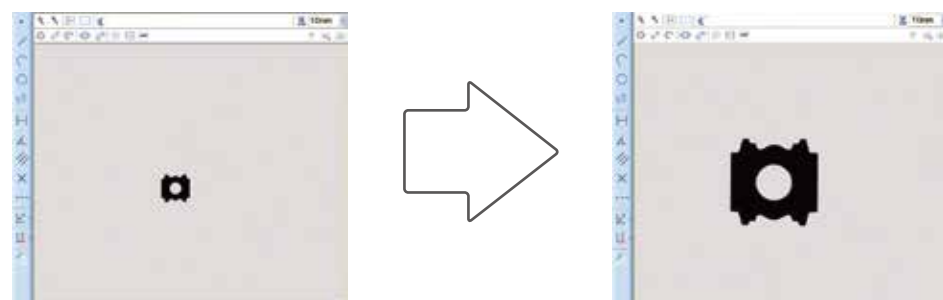


透過照明

測定エリア内であれば位置や回転など関係なく測定が可能です。

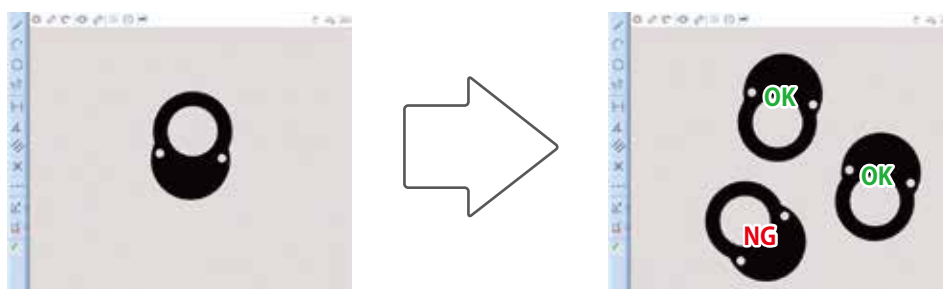


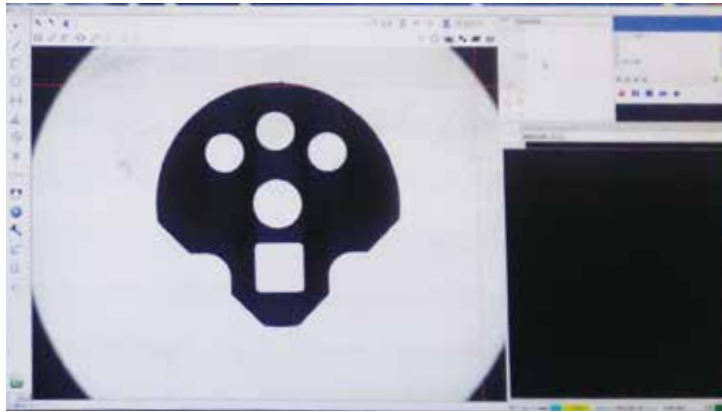
細かな部分の測定を行う際には画面を拡大し測定を行うことができます。



複数測定

同じ測定ワークを複数個連続測定します。作成したプログラムを基に画面内に置かれた測定ワーク数量を設定すれば新たにプログラム作成することなく連続測定が可能です。



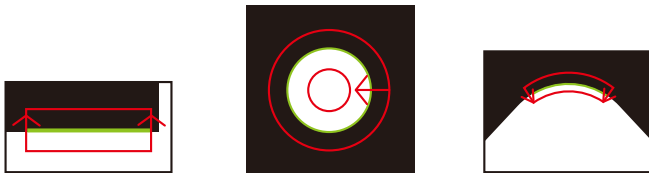
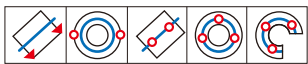


- 測定物形状パターンを検知するサーチ機能を搭載。プログラム作成時に設定した特徴をサーチし自動測定を行います。
- 測定プログラムはティーチングで作成、測定と同時に作成できるので非常に簡単です。
- 上下限公差の設定により測定と同時に合否判定を行います。

測定には画像測定ツールを使用。

各測定要素に応じたツールをクリックしマウスポインターをエッジに合わせてると測定ツールを表示、ダブルクリックでエッジを検出し測定を行います。

画像測定ツール



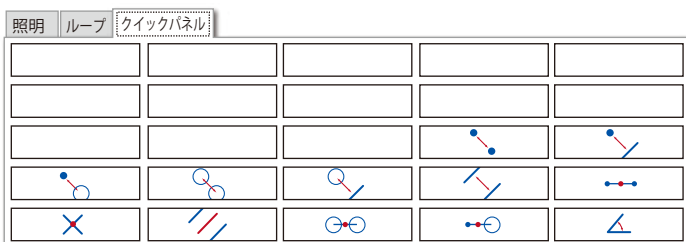
エッジの検出方法の設定で欠けやゴミなどの異常点を除去し測定を行うことができます。



クイックパネル

25個のボタンに作成した測定プログラムをアイコンとして設定出来ます。

アイコン表示には絵や文字などを設定することができ、わかりやすく表示させることが出来ます。

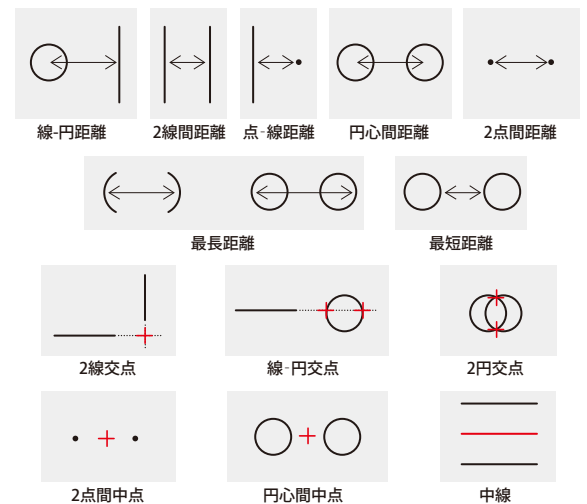


組み合わせ計算機能

測定した要素をもとに距離、角度の計算、中線・交点・中点などの要素作成が可能です。

距離計算では直線距離・中心距離のほか、最長距離・最短距離の演算、X Y方向差を求める事も可能です。

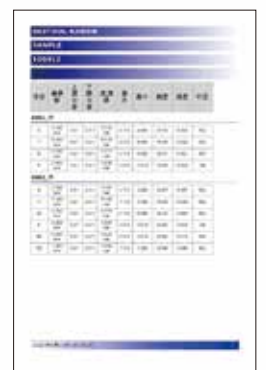
測定例



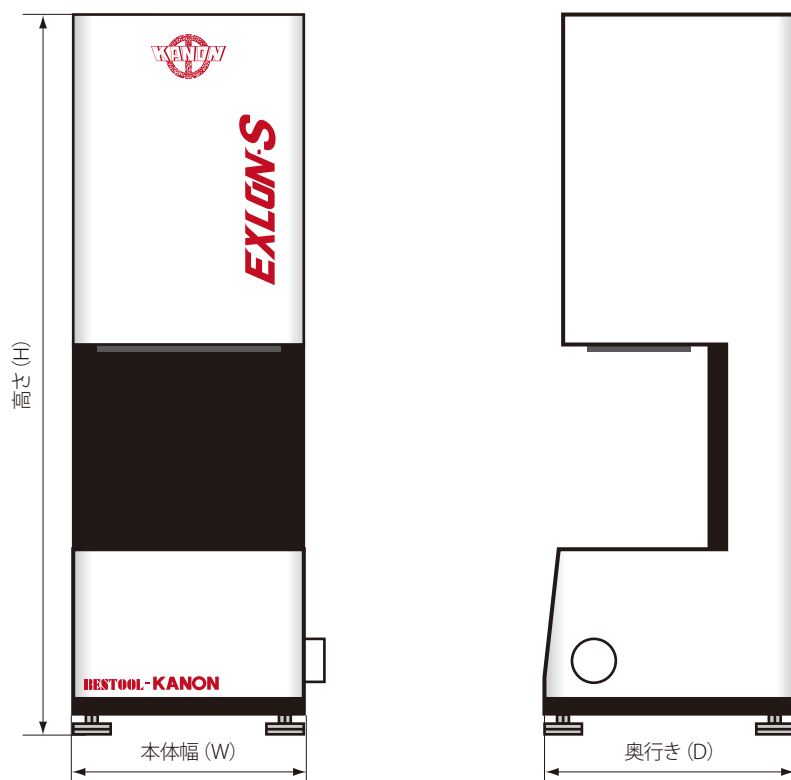
測定データ処理

測定データは測定終了後に一括でExcelへ出力するExcel転送と測定と同時に数値データを貼り付けるExcel LINK、ソフトウェアからのプリンター出力が可能です。

*ExcelはMicrosoft®の登録商標です。



EXLON-S かん測



型 式	EXLON S 57	EXLON S 78	EXLON S 95
測 定 エ リ ア	57×42mm	78×58mm	95×72mm
最 小 表 示 量	0.001mm		
測 定 精 度	7μm	10μm	
受 光 レ ン ズ	テレセントリックレンズ		
照 明 装 置	LED リング照明 テレセントリック緑色平行光照明		
テーブル耐荷重	2kg		
測定物最大厚さ	30mm		
P C	Windows 7 64bit		
モ ニ タ	24inch TFT モニタ		
外 形 寸 法	D300×W230×H720mm		D340×W245×H750mm

本カタログの掲載製品の詳細は、弊社営業までお問い合わせ下さい。

本カタログ記載の仕様・外観は2016年11月現在のものです。設計変更、その他の事情により外観を変更する場合があります。また仕様は予告なく変更することがございますので、予めご了承下さい。

BESTOOL-KANON



株式会社 中村製作所

0120-20-1521 (測定機専用フリーダイヤル)

〒140-0014 東京都品川区大井 4-4-4 TEL.03-3775-1521(代) FAX.03-3775-1732
〒550-0013 大阪市西区新町 2-18-19 TEL.06-6532-4488(代) FAX.06-6538-2656

E-MAIL cmm@bestool-kanon.co.jp

URL <http://www.bestool-kanon.co.jp>

販売店